



# LÍNEA QUIRÚRGICA SURGICAL LINE

# Índice Index

## Cementos Óseos

<b>Subiton RO</b> Cemento acrílico de aplicación manual .....	4
<b>Subiton G</b> Cemento acrílico con gentamicina de aplicación manual .....	4
<b>Subiton TP</b> Cemento acrílico con tobramicina de aplicación manual .....	5
<b>Subiton GUN</b> Cemento acrílico de aplicación con jeringa .....	5
<b>Subiton GUN G</b> Cemento acrílico con gentamicina de aplicación con jeringa .....	5
<b>Subiton GUN TP</b> Cemento acrílico con tobramicina de aplicación con jeringa .....	5

## Mezcla y Aplicación

<b>Subimix V</b> Sistema mezclador al vacío y aplicador de cemento ortopédico .....	6
<b>Jeringa Subiton GUN</b> Sistema de aplicación de cemento quirúrgico .....	6
<b>Subiton Bowl</b> Kit de mezcla de cemento .....	6

## Clavos

<b>Subiton Nail</b> Clavos endomedulares con antibiótico .....	7
--	---

## Espaciadores

<b>Subiton rodilla</b> Espaciador de rodilla con antibiótico .....	8
<b>Subiton cadera</b> Espaciador de cadera con antibiótico .....	8
<b>Subiton hombro</b> Espaciador de hombro con antibiótico .....	9
<b>Prótesis de prueba Subiton</b> Prótesis de prueba para espaciadores Subiton .....	9

## Vertebroplastia

<b>Subiton VTP</b> Cemento quirúrgico para vertebroplastia .....	10
<b>Set Subiton VTP</b> Sistema de aplicación de cemento para vertebroplastia .....	10
<b>Set Subiton VTP Integral</b> Sistema de aplicación cemento para vertebroplastia con pistola descartable .....	11
<b>Aguja Subiton VTP Biopsia</b> Cánula de punción de cuerpo vertebral para vertebroplastia y biopsia .....	11
<b>Aguja Subiton VTP</b> Cánula de punción de cuerpo vertebral para vertebroplastia .....	11
<b>Subimix VTP</b> Sistema mezclador al vacío de cemento para vertebroplastías .....	11

## Cifoplastia

<b>Subiton VTP CIFO</b> Cemento quirúrgico para cifoplastia .....	12
<b>Set Subiton CIFO</b> Sistema de cifoplastia por balón .....	12

## Craneoplastia

<b>Subiton Craneoplastías</b> Cemento quirúrgico para craneoplastías .....	13
<b>Subiton Craneoplastías 3D</b> Diseño de avanzada en prótesis personalizadas 3D .....	13

## Dispositivos complementarios

<b>Subiton Kit Femoral</b> Kit para preparación femoral en reemplazo total de cadera .....	14
<b>Subiton Obturador</b> Obturadores de polietileno para cementación femoral .....	14
<b>Subiton Hemosuctor</b> Bomba de succión para drenaje de heridas .....	15
<b>Pistola Subimix</b> Dispositivo reutilizable para aplicación de cementos .....	15
<b>Pistola Subiton GUN</b> Dispositivo reutilizable para la aplicación de cementos .....	15
<b>Pistola Subiton VTP</b> Dispositivo reutilizable para la aplicación de cementos para vertebroplastia .....	15

## Bone Cements

<b>Subiton RO</b> Manual application cement .....	4
<b>Subiton G</b> Manual application cement with gentamycin .....	4
<b>Subiton TP</b> Manual application cement with tobramycin .....	5
<b>Subiton GUN</b> Syringe application cement .....	5
<b>Subiton GUN G</b> Syringe application cement with gentamycin .....	5
<b>Subiton GUN TP</b> Syringe application cement with tobramycin .....	5

## Mixing and Application

<b>Subimix V</b> Vacuum mixer and application system for bone cement .....	6
<b>Jeringa Subiton GUN</b> Bone cement dispenser system .....	6
<b>Subiton Bowl</b> Cement mixing kit .....	6

## Nails

<b>Subiton Nail</b> Antibiotic coated intra-medullary nail .....	7
--	---

## Spacers

<b>Subiton rodilla</b> Knee spacer with antibiotic .....	8
<b>Subiton cadera</b> Hip spacer with antibiotic .....	8
<b>Subiton hombro</b> Shoulder spacer with antibiotic .....	9
<b>Prótesis de prueba Subiton</b> Subiton Spacer sizers .....	9

## Vertebroplasty

<b>Subiton VTP</b> Surgical cement for vertebroplasty .....	10
<b>Set Subiton VTP</b> Cement application system for vertebroplasty .....	10
<b>Set Subiton VTP Integral</b> Cement application system for vertebroplasty with disposable gun .....	11
<b>Aguja Subiton VTP Biopsia</b> Vertebral body puncture cannula for vetebroplasty and biopsy .....	11
<b>Aguja Subiton VTP</b> Vertebral body puncture cannula for vetebroplasty .....	11
<b>Subimix VTP</b> Vacuum mixer system for vertebroplasty cement .....	11

## Kyphoplasty

<b>Subiton VTP CIFO</b> Surgical cement for kyphoplasty .....	12
<b>Set Subiton CIFO</b> Balloon kyphoplasty Set .....	12

## Cranioplasty

<b>Subiton Craneoplastías</b> Surgical cement for cranioplasty .....	13
<b>Subiton Craneoplastías 3D</b> State of the art design in personalization 3D .....	13

## Complementary Devices

<b>Subiton Kit Femoral</b> Femoral preparation kit in total hip replacement .....	14
<b>Subiton Obturador</b> Polyethylene Restrictors for Femoral Cementation .....	14
<b>Subiton Hemosuctor</b> Wound Drainage Suction Pump .....	15
<b>Pistola Subimix</b> Reusable gun for bone cement application .....	15
<b>Pistola Subiton GUN</b> Reusable gun for bone cement application .....	15
<b>Pistola Subiton VTP</b> Reusable gun for vertebroplasty application .....	15

# La Empresa The Company



**Laboratorios SL** fue fundada en 1950, como fábrica de productos odontológicos. En sus principios, produjo sólo materiales dentales bajo licencia suiza. Desde su inicio, la compañía tuvo un fuerte enfoque de innovación y crecimiento. Es así como unos 10 años después de su fundación, **Laboratorios SL** empezó a manufacturar productos para distintas especialidades, incluyendo la neurocirugía, traumatología y radiología.

La empresa entiende que su éxito está basado en una sólida y capacitada estructura de Recursos Humanos. Actualmente emplea a más de 120 personas de diversas especialidades; y cuenta con 4.000 metros cuadrados de producción y administración.

**Laboratorios SL** exporta más del 65% de su producción a 70 países, -incluyendo América, Europa, Norte de África, Medio Oriente y Lejano Oriente- y

cuenta con un sólido sistema de calidad que ha diferenciado a sus productos a lo largo del tiempo, consolidándolos como estándar de calidad.

Todos los productos fabricados por la empresa cuentan con certificación ANMAT, BPF (Buenas Prácticas de Fabricación), norma ISO 13485 y certificación CE (Europa).

Actualmente, **Laboratorios SL** se afirma como empresa líder en el mercado médico, posicionándose como competidor internacional de productos de especialidad.

**Nuestra filosofía siempre continuará basándose en la innovación y desarrollo constante, captando las necesidades de nuestros clientes y transformándolas en productos de alta calidad y confiabilidad.**

***Laboratorios SL** was founded in 1950, as a manufacturer of dental products. At first we only produced dental materials under a Swiss license. Since the very beginning, the company had a strong focus on innovation and growth. This is why about 10 years after being founded, **Laboratorios SL** began manufacturing products for different disciplines, including neurosurgery, orthopedics and radiology.*

*The Company bases its success on its solid Human Resources structure. Currently, **Laboratorios SL** employs more than 120 employees of diverse specialties; and counts with a total 4000 square meters of manufacturing and administration*

***Laboratorios SL** exports more than 65% of its production to over 70 countries, including America, Europe, North of Africa, Middle and Far East; and relies on a solid quality system which has differentiated its*

*products from the competition, positioning them as a quality standard.*

*All products are certified by ANMAT, GMP (good manufacturing practices), ISO 13485 and CE (Europe).*

***Laboratorios SL** has gained the status of market leader in the medical field, positioning itself as an international competitor of specialty products.*

***Our philosophy will always be based in innovation and constant development, understanding our customer's needs and transforming them into high quality, reliable products.***

# Cementos Óseos Bone Cements



Los cementos Subiton se utilizan para cementaciones y fijaciones óseas. Su aplicación está indicada en Ortopedia y otras especialidades quirúrgicas donde se desee resolver la fijación de elementos protésicos con un material fraguable estéril.

#### PRINCIPALES VENTAJAS:

##### Cementos alta viscosidad

- Pronto paso al estado plástico con óptimo tiempo de trabajo en mano.
- Excelentes propiedades mecánicas

##### Cementos baja viscosidad

- Proporciona un mayor tiempo de trabajo.
- Permite una mayor intrusión del cemento en el hueso aumentando la vida útil de la prótesis.

*Subiton cements are used for bone cementations and fixations. Its use is advised in Orthopedics and other surgical specialties, when fixation of prosthetics elements with sterile setting material is sought.*

#### MAIN ADVANTAGES:

##### High viscosity cements

- Fast transition to plastic, easy to use dough with optimum working time.
- Outstanding mechanical properties.

##### Low viscosity cements

- Longer working time.
- Increased cement intrusion to the bone, increasing prosthesis lifetime.

#### ALTA VISCOSIDAD / HIGH VISCOSITY

### Subiton RO

#### Cemento acrílico de aplicación manual.

Desarrollado para cementaciones generales / cadera. El cemento Subiton RO posee una excelente resistencia a la fatiga, lo que le proporciona una performance superior en la fijación de implantes.

#### Manual application cement.

*Specially designed for hip/general surgeries. Subiton RO cement has proven, excellent fatigue resistance properties, resulting in superior performance in implant fixations.*

#### Presentación / Presentation:

40g + 20ml - REF 880000

20g + 10ml - REF 880020



#### ALTA VISCOSIDAD / HIGH VISCOSITY

### Subiton G

#### Cemento acrílico con gentamicina de aplicación manual.

Indicado en la prevención de infecciones, reintervenciones o pacientes de alto riesgo. El cemento Subiton G contiene 1,25% de sulfato de gentamicina y una comprobada liberación extendida del antibiótico.

#### Manual application cement with gentamycin.

*Indicated for infection prevention, revisions or high risk patients. Subiton G contains 1.25% of gentamycin sulphate and long lasting antibiotic release.*

#### Presentación / Presentation:

40g + 20ml - REF 880200

20g + 10ml - REF 880220



ALTA VISCOSIDAD / HIGH VISCOSITY

## Subiton TP

### Cemento acrílico con tobramicina de aplicación manual.

Indicado en la prevención de infecciones, reintervenciones o pacientes de alto riesgo. El cemento Subiton TP contiene 2,5% de sulfato de tobramicina que le proporciona un amplio espectro antimicrobiano.

#### Manual application cement with tobramycin.

Indicated for the prevention of infections, revisions or high risk patients. Subiton TP contains 2.5% of tobramycin sulphate which provides a wide antimicrobial spectrum.

#### Presentación / Presentation:

20g + 10ml - REF 880208  
40g + 20ml - REF 880206

BAJA VISCOSIDAD / LOW VISCOSITY

## Subiton GUN

### Cemento acrílico de aplicación con jeringa.

Diseñado especialmente para cementaciones de prótesis de cadera. Se recomienda el uso en combinación con el mezclador al vacío Subimix V.

#### Syringe application cement.

Specifically designed for hip replacements. Recommended application in combination with Subimix V (vacuum mixing and delivery system).

#### Presentación / Presentation:

60g + 30ml - REF 880300

BAJA VISCOSIDAD / LOW VISCOSITY

## Subiton GUN G

### Cemento acrílico con gentamicina de aplicación con jeringa.

Diseñado especialmente para cementaciones de prótesis de cadera. Indicado en la prevención de infecciones, reintervenciones o pacientes de alto riesgo. Contiene 1,25% de gentamicina y se recomienda su uso en combinación con el mezclador al vacío Subimix V.

#### Syringe application cement with gentamycin.

Specifically designed for hip replacements. Indicated for infection prevention, revisions or high risk patients. Subiton Gun G contains 1.25% of gentamycin and its application is recommended in combination with Subimix V (vacuum mixing and delivery system).

#### Presentación / Presentation:

60g + 30ml - REF 880400

BAJA VISCOSIDAD / LOW VISCOSITY

## Subiton GUN TP

### Cemento acrílico con tobramicina de aplicación con jeringa.

Diseñado especialmente para cementaciones de prótesis de cadera. Indicado en la prevención de infecciones, reintervenciones o pacientes de alto riesgo. Contiene 2,5% de tobramicina y se recomienda su uso en combinación con el mezclador al vacío Subimix V.

#### Syringe application cement with tobramycin.

Specifically designed for hip replacements. Indicated for infection prevention, revisions or high risk patients. Subiton Gun TP contains 2.5% of tobramycin and its application is recommended in combination with Subimix V (vacuum mixing and delivery system).

#### Presentación / Presentation:

40g + 20ml - REF 880418  
60g + 30ml - REF 880406



# Mezcla y Aplicación Mixing and Application



## Subimix V

### Sistema mezclador al vacío y aplicador de cemento ortopédico.

- Mejora las propiedades mecánicas del cemento, extendiendo la vida útil de la prótesis.
- Extrae los vapores de monómero del quirófano.
- Permite la presurización del canal femoral.
- Se utiliza en combinación con la pistola reutilizable Subimix (REF 880522).

#### Contenido:

Cuerpo Mezclador / Tapa del Cuerpo con varilla mezcladora / Tubo plástico / Cartucho Absorbedor de vapores / Embudo / Raccord de acople para tuberías / Presurizador.

### Vacuum mixer and application system for bone cement.

- Enhances mechanical properties of cement and extends hip prosthesis life time.
- Prevents exposure to fumes in the OR.
- Femoral canal pressurization.
- Used in combination with the reusable Subimix Gun (REF 880522)

#### Content:

Mixing Body / Body Cap with mixing rod / plastic Tube / vapor-absorbing cartridge / Funnel / Raccord coupling for tubes / Pressurizer.

REF 880442



## Jeringa Subiton GUN

### Sistema de aplicación de cemento quirúrgico.

Diseñado para una rápida y controlada inyección de cemento en la cavidad femoral. Fabricado con materiales biocompatibles, adecuados para la inyección de cemento. Incluye bowl y espátula mezcladora.

- Se utiliza en combinación con la pistola reutilizable Subiton GUN (REF 880500).

#### Contenido:

Cuerpo con émbolo / Adaptador de cánula / Cánula larga / Cánula corta / Recipiente de mezcla / Espátula / Embudo.

### Bone cement dispenser system.

Designed for a quick and controlled injection of cement into the femoral cavity. Manufactured with biocompatible, adequate materials for cement injection. Contains a mixing bowl and spatula.

- Used in combination with the reusable Subiton Gun (REF 880500)

#### Content:

Cartridge with plunger / Nozzle adapter / Long Nozzle / Short Nozzle / Mixing Bowl / Spatula / Funnel.

REF 880451



## Subiton Bowl

### Kit de mezcla de cemento.

Elaborado en materiales que no se degradan en contacto con el cemento. Evita la contaminación del polímero con residuos inadecuados.

#### Contenido:

1 Recipiente de mezcla / 1 Espátula.

### Cement mixing kit.

Engineered with materials that are not degraded in contact with bone cement. Prevents contamination of the polymer with inadequate debris.

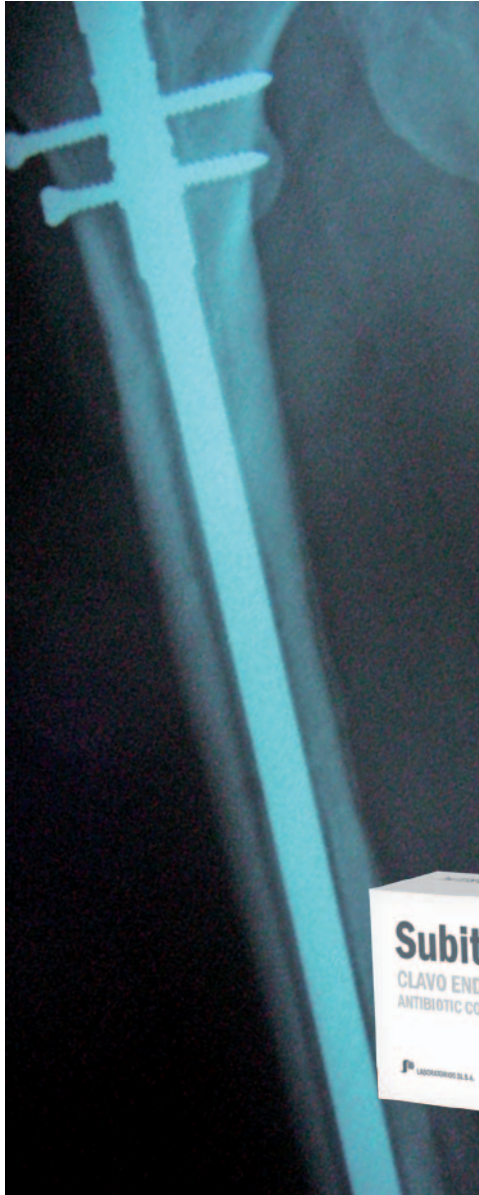
#### Content:

1 Mixing Bowl / 1 Spatula.

REF 884083



# Clavos Nails



## Subiton Nail

### Clavos endomedulares con antibiótico.

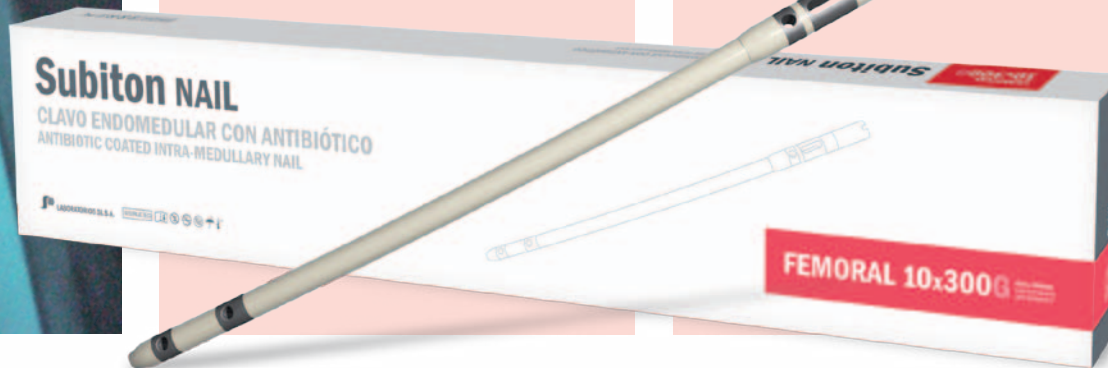
El clavo endomedular Subiton Nail (*Patent Pending*) es un producto para ser utilizado en pacientes con fracturas diafisarias de huesos largos infectadas o con alto riesgo de infección. Contiene un alma metálica con *coating* de antibiótico (gentamicina o tobramicina) que ayuda al tratamiento de la infección.

Los clavos Subiton Nail son productos pre-moldeados, listos para utilizar y de uso temporal. Se implantan utilizando el set de instrumental Subiton Nail.

### Antibiotic coated intra-medullary nail.

*Subiton Nail endomedular nail (Patent Pending) is used in infected or high risk patients with diaphyseal fractures in long bones. It is reinforced with a metal soul coated with antibiotic (gentamycin or tobramycin) that aids in the treatment of the infection.*

*Subiton nail is a ready to use, premolded, temporary product. Subiton nail is implanted with Subiton Nail instrument set.*



FEMORAL / GENTA	REF #
10mmx300mm	881401
10mmx320mm	881402
10mmx340mm	881403
10mmx360mm	881404
10mmx380mm	881405
10mmx400mm	881406
10mmx420mm	881407
11mmx320mm	881410
11mmx340mm	881411
11mmx360mm	881412
11mmx380mm	881413
11mmx400mm	881414
11mmx420mm	881415
11mmx440mm	881416
12mmx320mm	881420
12mmx340mm	881421
12mmx360mm	881422
12mmx380mm	881423
12mmx400mm	881424
12mmx420mm	881425
12mmx440mm	881426
13mmx320mm	881430
13mmx340mm	881431
13mmx360mm	881432
13mmx380mm	881433
13mmx400mm	881434
13mmx420mm	881435
13mmx440mm	881436
13mmx460mm	881437
14mmx360mm	881440
14mmx380mm	881441
14mmx400mm	881442
14mmx420mm	881443
14mmx440mm	881444
14mmx460mm	881445
15mmx360mm	881450
15mmx380mm	881451
15mmx400mm	881452
15mmx420mm	881453
15mmx440mm	881454
15mmx460mm	881455

FEMORAL / TOBRA	REF #
10mmx300mm	882830
10mmx320mm	882831
10mmx340mm	882832
10mmx360mm	882833
10mmx380mm	882834
10mmx400mm	882835
10mmx420mm	882836
11mmx320mm	882837
11mmx340mm	882838
11mmx360mm	882839
11mmx380mm	882840
11mmx400mm	882841
11mmx420mm	882842
11mmx440mm	882843
12mmx320mm	882844
12mmx340mm	882845
12mmx360mm	882846
12mmx380mm	882847
12mmx400mm	882848
12mmx420mm	882849
12mmx440mm	882850
13mmx320mm	882851
13mmx340mm	882852
13mmx360mm	882853
13mmx380mm	882854
13mmx400mm	882855
13mmx420mm	882856
13mmx440mm	882857
13mmx460mm	882858
14mmx360mm	882859
14mmx380mm	882860
14mmx400mm	882861
14mmx420mm	882862
14mmx440mm	882863
14mmx460mm	882864
15mmx360mm	882865
15mmx380mm	882866
15mmx400mm	882867
15mmx420mm	882868
15mmx440mm	882869
15mmx460mm	882870

TIBIAL / GENTA	REF #
8mm x 250mm	882300
8mm x 265mm	882301
8mm x 280mm	882302
8mm x 295mm	882303
8mm x 310mm	882304
8mm x 325mm	882305
8mm x 340mm	882306
8mm x 355mm	882307
8mm x 370mm	882308
8mm x 385mm	882309
8mm x 400mm	882310
9mm x 250mm	882311
9mm x 265mm	882312
9mm x 280mm	882313
9mm x 295mm	882314
9mm x 310mm	882315
9mm x 325mm	882316
9mm x 340mm	882317
9mm x 355mm	882318
9mm x 370mm	882319
9mm x 385mm	882320
9mm x 400mm	882321
10mm x 250mm	882322
10mm x 265mm	882323
10mm x 280mm	882324
10mm x 295mm	882325
10mm x 310mm	882326
10mm x 325mm	882327
10mm x 340mm	882328
10mm x 355mm	882329
10mm x 370mm	882330
10mm x 385mm	882331
10mm x 400mm	882332
11mm x 250mm	882333
11mm x 265mm	882334
11mm x 280mm	882335
11mm x 295mm	882336
11mm x 310mm	882337
11mm x 325mm	882338
11mm x 340mm	882339
11mm x 355mm	882340
11mm x 370mm	882341
11mm x 385mm	882342
11mm x 400mm	882343
12mm x 250mm	882344
12mm x 265mm	882345
12mm x 280mm	882346
12mm x 295mm	882347
12mm x 310mm	882348
12mm x 325mm	882349
12mm x 340mm	882350
12mm x 355mm	882351
12mm x 370mm	882352
12mm x 385mm	882353
12mm x 400mm	882354
13mm x 250mm	882355
13mm x 265mm	882356
13mm x 280mm	882357
13mm x 295mm	882358
13mm x 310mm	882359
13mm x 325mm	882360
13mm x 340mm	882361
13mm x 355mm	882362
13mm x 370mm	882363
13mm x 385mm	882364
13mm x 400mm	882365

TIBIAL / TOBRA	REF #
8mm x 250mm	882564
8mm x 265mm	882565
8mm x 280mm	882566
8mm x 295mm	882567
8mm x 310mm	882568
8mm x 325mm	882569
8mm x 340mm	882570
8mm x 355mm	882571
8mm x 370mm	882572
8mm x 385mm	882573
8mm x 400mm	882574
9mm x 250mm	882575
9mm x 265mm	882576
9mm x 280mm	882577
9mm x 295mm	882578
9mm x 310mm	882579
9mm x 325mm	882580
9mm x 340mm	882581
9mm x 355mm	882582
9mm x 370mm	882583
9mm x 385mm	882584
9mm x 400mm	882585
10mm x 250mm	882586
10mm x 265mm	882587
10mm x 280mm	882588
10mm x 295mm	882589
10mm x 310mm	882590
10mm x 325mm	882591
10mm x 340mm	882592
10mm x 355mm	882593
10mm x 370mm	882594
10mm x 385mm	882595
10mm x 400mm	882596
11mm x 250mm	882597
11mm x 265mm	882598
11mm x 280mm	882599
11mm x 295mm	882600
11mm x 310mm	882601
11mm x 325mm	882602
11mm x 340mm	882603
11mm x 355mm	882604
11mm x 370mm	882605
11mm x 385mm	882606
11mm x 400mm	882607
12mm x 250mm	882608
12mm x 265mm	882609
12mm x 280mm	882610
12mm x 295mm	882611
12mm x 310mm	882612
12mm x 325mm	882613
12mm x 340mm	882614
12mm x 355mm	882615
12mm x 370mm	882616
12mm x 385mm	882617
12mm x 400mm	882618
13mm x 250mm	882619
13mm x 265mm	882620
13mm x 280mm	882621
13mm x 295mm	882622
13mm x 310mm	882623
13mm x 325mm	882624
13mm x 340mm	882625
13mm x 355mm	882626
13mm x 370mm	882627
13mm x 385mm	882628
13mm x 400mm	882629

# Espaciadores Spacers



Los **espaciadores Subiton** están diseñados para reemplazar provisoriamente los componentes protésicos infectados y ser una ayuda en su tratamiento. Secundariamente provee de múltiples ventajas relacionadas con la calidad de vida del paciente durante el tiempo de cura de la infección y simplifica la cirugía de revisión, tanto en la colocación de la prótesis definitiva, como en la rehabilitación del paciente.

***Subiton Spacer** is designed to replace (for a limited time) prosthetic components in an infected joint and aid in its healing. It also offers various advantages related to the patient's quality of life during the treatment of the infection and makes revision surgery easier, both in the positioning of the definite prosthesis as during patient's rehabilitation.*



## Espaciador rodilla Subiton

### **Espaciador de rodilla con antibiótico.**

- Liberación eficaz del antibiótico (gentamicina o tobramicina) "in situ".
- Mantiene el espacio articular.
- Posibilidad de movilización articular con mejor condición de confort para el paciente.
- Simplificación en la vía de acceso para la revisión, ya que el tendón rotuliano se encuentra sin las adherencias propias de la inmovilización.
- Aparato extensor en óptimo estado por haber estado funcionando durante el período de uso del espaciador.
- Ligamentos colaterales preservados y funcionantes.
- Mejor rango de movilización que con espaciadores en bloque.

### **Knee spacer with antibiotic.**

- *Efficient release of antibiotic (gentamycin or tobramycin) in situ.*
- *Keeps joint space.*
- *Enables joint movement enhancing patient well-being.*
- *Simplifies revision access, since rotular tendon is free from usual adherences produced by immobilization.*
- *Preserves extensor system in excellent condition (functioning during spacer implantation).*
- *Lateral ligaments preserved and operating.*
- *Better motion range than with block spacers.*



## Espaciador cadera Subiton

### **Espaciador de cadera con antibiótico.**

- Liberación eficaz del antibiótico (gentamicina o tobramicina) "in situ".
- El alma (núcleo) metálica de la prótesis asegura resistencia al estrés mecánico fisiológico.
- La presencia del Espaciador Subiton previene movimientos (ascenso) del extremo proximal del fémur con las consecuentes desviaciones del eje del miembro inferior causadas por la retracción de los músculos periarticulares de la cadera, facilitando, por lo tanto la posterior revisión y cirugía de reimplante.
- Temprana rehabilitación del paciente gracias a la correcta movilización y deambulación.

### **Hip spacer with antibiotic.**

- *Efficient release of antibiotic (gentamycin or tobramycin) in place.*
- *Spacer metallic structure (nucleus) guarantees resistance to physiological mechanical stress.*
- *The presence of Subiton Spacer prevents proximal movements (rise) of the upper femur with the resulting axis deviation of the inferior member caused by the retraction of the periarticular muscles of hip, therefore making easier the subsequent revision and reimplantation surgery.*
- *Early patient recovery due to correct motion and early mobilization.*



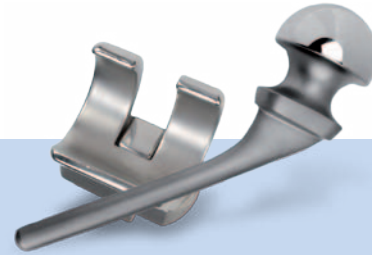
## Espaciador hombro Subiton

### Espaciador de hombro con antibiótico.

- Liberación eficaz del antibiótico (gentamicina) "in situ".
- El alma metálica del espaciador asegura una resistencia al estrés mecánico fisiológico.
- Impide el ascenso del húmero.
- Previene la retracción de los tejidos, facilitando la posterior revisión y cirugía de re-implante.
- Simplifica el acto quirúrgico.
- Mantiene la función muscular del hombro.
- Único espaciador que permite la reinserción transitoria del manguito rotador, evitando la retracción del mismo.
- Temprana rehabilitación del paciente: conservación de movilidad de la articulación.
- Mejor calidad de vida entre los dos tiempos quirúrgicos.

### Shoulder spacer with antibiotic.

- *Efficient release of antibiotic (gentamicin) in place.*
- *Spacer metal structure assures resistance to physiological mechanical stress.*
- *Prevents humerus proximal migration.*
- *It prevents tissue retraction, thus facilitating further revision and re-implantation surgery.*
- *Simplification of the revision surgery.*
- *Keeps shoulders muscular function.*
- *Temporary insertion of the rotator cuff, which prevents its retraction.*
- *Patient early rehabilitation: joint movement is maintained.*
- *Higher quality of life between surgical stages.*



## Prótesis de prueba Subiton

### Prótesis de prueba para espaciadores Subiton.

Utilizados para determinar el tamaño de espaciador a utilizar. Totalmente construidos en acero inoxidable quirúrgico, incluyen caja contenedora para esterilización. De múltiples usos

### Subiton Spacer sizers.

*Surgical Stainless steel sizers. Used to determine correct spacer size to use in surgery. Fully built in surgical stainless steel. Includes a container box ready to re-sterilize. Multiple uses.*

[Kit Cadera / Hip - REF 882005](#)

[Kit Cadera XL / Hip XL - REF 882004](#)

[Kit Rodilla / Knee - REF 882010](#)

[Kit Hombro / Shoulder - REF 882034](#)

RODILLA / KNEE	REF #	ANTIBIÓTICO / ANTIBIOTIC
RF-58	880910	GENTAMICINA GENTAMYCIN
RF-65	880915	
RF-79	880916	
RF-58T	881000	TOBRAMICINA TOBRAMYCIN
RF-65T	881005	
RF-79T	881006	

CADERA / HIP	REF #	ANTIBIÓTICO ANTIBIOTIC	TALLO TIPO STEM TYPE	Ø DE CABEZA HEAD Ø	LARGO TALLO STEM LENGTH
40-C	880950	GENTAMICINA GENTAMYCIN	Charnley	40 mm	130 mm
48-C	880935			48 mm	130 mm
48-CXL	880928			48 mm	250 mm
56-C	880945		56 mm	130 mm	
56-CXL	880929		56 mm	250 mm	
48-M	880930		Müller	48 mm	130 mm
56-M	880940	56 mm		130 mm	
40-CT	881030	TOBRAMICINA TOBRAMYCIN	Charnley	40 mm	130 mm
48-CT	881015			48 mm	130 mm
48-CTXL	881031			48 mm	250 mm
56-CT	881025			56 mm	130 mm
56-CTXL	881032		56 mm	250 mm	
48-MT	881010		Müller	48 mm	130 mm
56-MT	881020			56 mm	130 mm

HOMBRO / SHOULDER	REF #	ANTIBIÓTICO ANTIBIOTIC	ALMA CORE	Ø DE CABEZA HEAD Ø	LARGO TALLO STEM LENGTH
HS40	881210	GENTAMICINA GENTAMYCIN	Metálica Metallic	40 mm	120 mm
HS48	881211		48 mm		
HA40	881208		---	40 mm	
HA48	881209		---	48 mm	

# Vertebroplastia Vertebroplasty



## Subiton VTP

### Cemento quirúrgico para vertebroplastia.

El cemento acrílico Subiton VTP ha sido diseñado para el relleno de cuerpos vertebrales con alteraciones estructurales por osteoporosis, infiltración tumoral (benigna o maligna), malformaciones vasculares y casos seleccionados de trauma.

- Se aplica mediante dispositivos de inyección intravertebral.
- Baja temperatura de fraguado.
- Alta Radiopacidad (40% sulfato de bario).
- Largo tiempo de trabajo.
- Baja viscosidad inicial para facilitar la carga en dispositivos aplicadores.

### *Surgical cement for vertebroplasty.*

*Subiton VTP acrylic bone cement has been designed to fill vertebral bodies with secondary structural alterations to osteoporosis, tumor infiltration (benign or malignant) vascular malformations and selected trauma cases.*

- *Injected by means of vertebroplasty injection devices.*
- *Low setting temperature.*
- *High Radiopacity (40% barium sulphate).*
- *Long working time.*
- *Initial low viscosity facilitates migration to application devices.*

### Presentación / Presentation:

12,5g + 5ml - REF 880805

25g + 10ml - REF 880806



## Set Subiton VTP

### Sistema de aplicación de cemento para vertebroplastia.

- Sistema de alta presión.
- Fabricado con materiales 100% compatibles con el cemento.
- De un solo uso.
- Se utiliza en combinación con la pistola reutilizable Subiton VTP (REF 880536).

### Contenido:

1 Cánula de punción de cuerpo vertebral con mandril / 1 Tubo conector Luer Lock Macho/Hembra / 1 Cuerpo de jeringa de 10 ml / 1 Émbolo para jeringa / 1 Recipiente de mezclado / 1 Espátula / 1 Cánula para succión de cemento / 1 Martillo quirúrgico.

### *Cement application system for vertebroplasty.*

- High pressure system.
- Manufactured with 100% cement compatible materials.
- Single use
- Used in combination with the reusable Subiton VTP Gun (REF 880536)

### Content:

1 Vertebral body puncture cannula with mandrel / 1 Luer Lock Male to Female connecting tube / 1 Syringe body (10 ml) / 1 Syringe plunger / 1 Mixing bowl / 1 Spatula / 1 Cement suction cannula / 1 Surgical hammer.



## Set Subiton VTP Integral

### Sistema de aplicación de cemento para vertebroplastia con pistola descartable.

- Mecanismo de inyección con tornillo de presión controlada.
- Mecanismo de liberación de presión de seguridad (gatillo).
- Incluye pistola aplicadora desechable.
- De un solo uso.

#### Contenido:

1 Cánula de punción de cuerpo vertebral / 1 Tubo conector Luer Lock Macho-Hembra / 1 Conjunto de pistola - jeringa de 10 ml / 1 Recipiente de mezclado / 1 Espátula / 1 Cánula para succión de cemento.

### Cement application system for vertebroplasty with disposable gun.

- Screw driven injection mechanism for pressure control.
- Safety pressure release mechanism (trigger).
- Includes disposable gun.
- Single use.

#### Content:

1 Vertebral body puncture cannula with mandrel / 1 Luer Lock Male to Female connecting tube / 1 10 ml syringe - gun assembly / 1 Mixing bowl / 1 Spatula / 1 Cement suction cannula.

Ø 2.4 x 100 mm - REF 880476

Ø 3.0 x 100 mm - REF 880477

Ø 3.0 x 150 mm - REF 880478



## Aguja Subiton VTP Biopsia

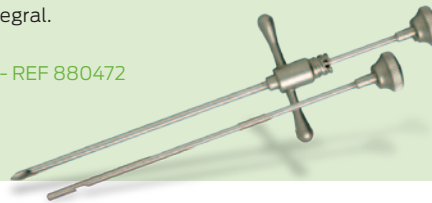
### Cánula de punción de cuerpo vertebral para vertebroplastia y biopsia.

Aguja dual que permite la toma de biopsias y la realización de vertebroplastias. Fabricada en Acero Inoxidable de grado quirúrgico. Punta biselada y acople "Luer". Compatible con el Set Subiton VTP / Set Subiton VTP Integral.

#### Vertebral body puncture cannula for vetebroplasty and biopsy.

Two in one needle for taking biopsies and performing vertebroplasties. Manufactured in surgical stainless steel. Beveled edged and luer lock. Compatible with Set Subiton VTP / Set Subiton VTP Integral.

Ø 3,0 x 150 mm - REF 880472



## Aguja Subiton VTP

### Cánula de punción de cuerpo vertebral para vertebroplastia.

Fabricadas en Acero Inoxidable de grado quirúrgico. Punta biselada y acople "Luer". Mandril con traba de seguridad. Compatibles con el Set Subiton VTP / Set Subiton VTP Integral.

#### Vertebral body puncture cannula for vetebroplasty.

Manufactured in surgical stainless steel. Beveled edged and luer lock. Mandrel safety locking system. Compatible with Set Subiton VTP / Set Subiton VTP Integral.

Ø 2,4 x 100 mm - REF 880495

Ø 3,0 x 100 mm - REF 880490

Ø 3,0 x 150 mm - REF 880491



## Subimix VTP

### Sistema mezclador al vacío de Cemento para Vertebroplastías.

Subimix VTP presenta dos ventajas fundamentales: la eliminación de los vapores que se producen durante la mezcla, y la mejora en las propiedades mecánicas del cemento.

#### Contenido:

1 Cuerpo Mezclador / 1 Tapa del Cuerpo con varilla mezcladora / 1 Tubo plástico de 3 mm de Ø interior y 2 m de longitud / 1 Cartucho Absorbedor de vapores / 1 Embudo / 1 Raccord de acople para tuberías (Ø 3 a 6 mm).

- Conexión "Luer" que se adapta a la mayoría de sistemas de vertebroplastia.

### Vacuum mixer system for vertebroplasty cement.

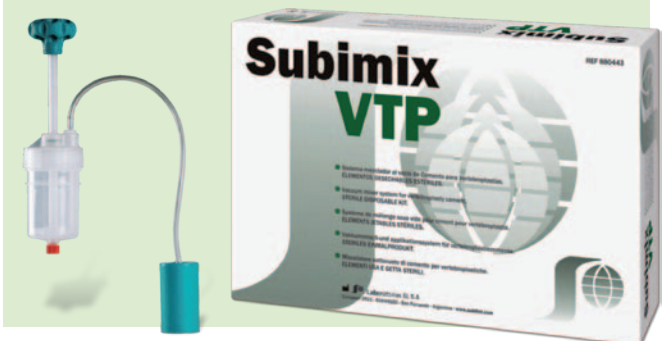
Subimix VTP offers two major advantages: the elimination of fumes produced during mixing and the improvement of the cement's mechanical properties.

#### Content:

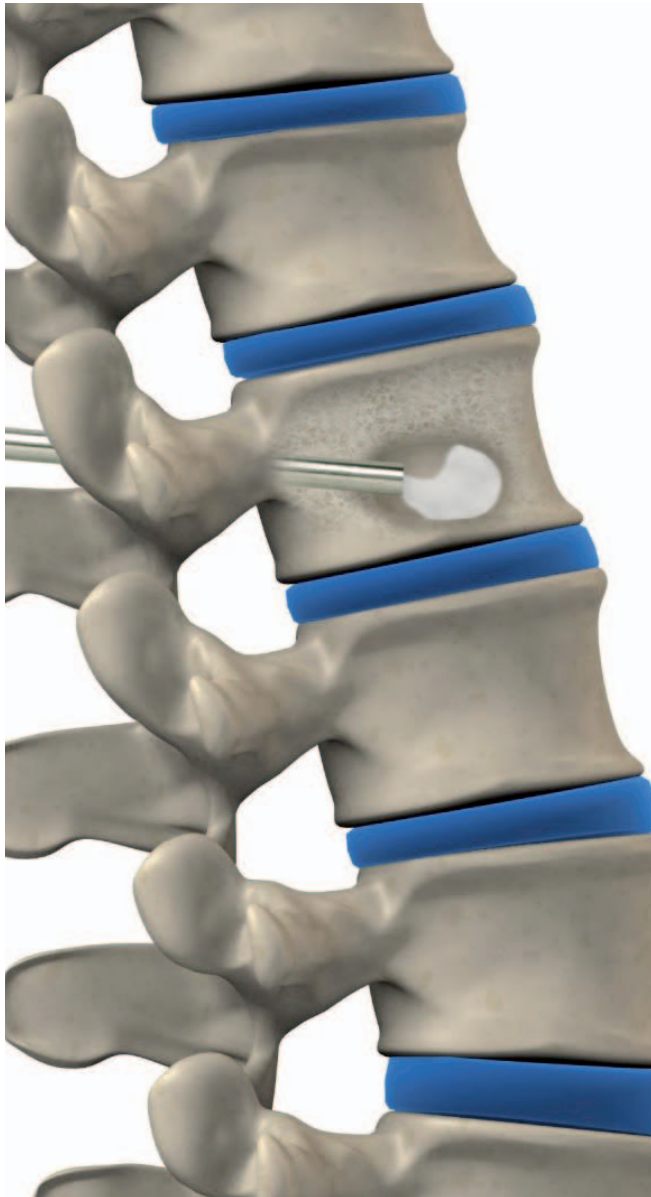
1 Mixing Body / 1 Body Cap with mixing rod / 1 plastic Tube, 3 mm inner Ø and 2 m long / 1 vapor-absorbing cartridge / 1 Funnel / 1 Raccord coupling for tubes (3 mm to 6 mm Ø).

- "Luer" connection adapts to most vertebroplasty Systems.

REF 880443



# Cifoplastía Kyphoplasty



## Subiton VTP CIFO

### Cemento quirúrgico para cifoplastía.

Indicado en la fijación y relleno de cuerpos vertebrales. Su aplicación se realiza a baja presión mediante un dispositivo de inyección e instrumentación endovertebral (Cifoplastía por balón o instrumental).

- Mayor viscosidad que la de los cementos para Vertebroplastia.
- Baja temperatura de fraguado.
- Alta radiopacidad.

### Surgical cement for kyphoplasty.

*Subiton VTP CIFO acrylic bone cement has been designed and is recommended for filling vertebral bodies. Its application is performed at low pressure by means of a kyphoplasty injection system.*

- Higher viscosity than vertebroplasty cements.
- Low setting temperature.
- High radiopacity.

### Presentación / Presentation:

20g + 9ml - REF 880840



## Set Subiton CIFO

### Sistema de cifoplastía por balón.

El Set Subiton CIFO es un sistema completo para el tratamiento percutáneo de cuerpos vertebrales según la técnica de Cifoplastía por Balón.

### Contenido:

1 Alambre guía de Kirschner de 2mm de diámetro / 1 Mandril porta alambre / 1 Aguja de punción 3 x 150 mm / 1 Aguja para Cifoplastía 4 x 150 mm / 1 Martillo / 1 Fresa con manija 3.9 x 200 mm / 1 Mandril romo empujador de cemento / 1 Balón para Cifoplastía / 1 Jeringa para inflado de balón con manómetro / 1 Vaso / 1 Espátula / 3 Cánulas de aspiración / 1 Tubo Conector / 3 Jeringas de 3 cc.

### Balloon kyphoplasty Set.

*Set Subiton CIFO is a complete system used for percutaneous treatment of vertebral bodies by means of the balloon kyphoplasty technique.*

### Content:

12 mm diameter Kirschner guide wire / 1 Chuck guide wire / 1 Bone puncture Needle (3 x 150 mm) / 1 Kyphoplasty Needle (4 x 150 mm) / 1 Surgical Hammer / 1 Drill with handle (3.9 x 200 mm) / 1 Blunt cement pushing rod / 1 Kyphoplasty Balloon / 1 Balloon Inflation Syringe with pressure gauge / 1 Cement mixing container / 1 spatula / 3 Cement aspiration cannulas / 1 Connector Tube / 3 Syringes (3 cc).

10 mm REF 880672

15 mm REF 880673

20 mm REF 880674



# Craneoplastía Cranioplasty



## Subiton Craneoplastías

### Cemento quirúrgico para craneoplastías.

Especialmente indicado en Neurocirugía, Cirugía Máxilo-Facial, Otorrinolaringología y Cirugía Plástica.

Para la reparación de defectos óseos craneales y faciales de origen traumático, quirúrgico o tumoral.

- Excelente tiempo de trabajo en estado plástico.
- Permite mejor toma de impresiones.
- Radiolúcido.

### *Surgical cement for cranioplasty.*

*Specifically indicated in Neurosurgery, Maxillo Facial Surgery, Othorinolaringology and Plastic Surgery for the repair of facial and cranial defects, of traumatic, surgical or tumoral origin.*

- *Excellent, extended working time (long plastic phase).*
- *Suitable for impression takings.*
- *Radiolucent.*

### Presentación / Presentation:

30g + 17ml - REF 880120 (2 dosis / 2 doses)

30g + 17ml - REF 880130



## Subiton Craneoplastías 3D

### Diseño de avanzada en prótesis personalizadas 3D.

Indicadas cuando la geometría, la localización anatómica, o la extensión del déficit óseo desaconseja modelar la plaqueta en forma intraoperatoria.

- La reducción de los tiempos quirúrgicos minimizan la posibilidad de infección.
- Excelente ajuste en áreas críticas del cráneo y macizo facial.
- Alta resistencia mecánica.
- Óptimo resultado estético.

### *State of the art design in personalization 3D.*

*Custom made, preformed cranioplasties are indicated when the geometry, anatomic localization or size of the gap prevent the use of standard, moldable cranioplasty cement.*

- *Reduction of surgery time.*
- *Outstanding fit in critical skull areas.*
- *High mechanical strength.*
- *Optimum aesthetic result.*

### Presentación / Presentation:

2 plaquetas craneanas a medida + minitorno con accesorios + Cemento Subiton Craneoplastías (REF 880120).

2 custom made implants + drill with accessories + Subiton Craneoplastías cement (REF 880120).



# Dispositivos complementarios



## Subiton Kit Femoral

### Kit para preparación femoral en reemplazo total de cadera.

Diseñado para asistir al profesional en la limpieza y preparación de la cavidad femoral. Ayuda a conseguir una mejor fijación del cemento al hueso y a una mayor vida útil de la prótesis.

#### Contenido:

1 Cepillo para canal femoral / 1 Absorbedor con succión para canal femoral / 1 Presurizador femoral / 2 Presurizadores digitales / 2 Curetas / 1 Mango de inserción de obturador femoral / 3 Obturadores para cementación femoral.

### **Femoral preparation kit in total hip replacement.**

*Designed to aid the surgeon in the cleaning and preparation of the femoral cavity. The enhanced fixation of the cement to the bone results in a longer lifetime of the prosthesis.*

#### **Content:**

1 Femoral canal brush / 1 Femoral canal suction absorber / 1 Femoral cement pressurizer / 2 Digital pressurizers / 2 Curettes / 1 Femoral restrictor inserter / 3 Femoral cement restrictors.

REF 880630



## Subiton Obturador

### Obturadores de polietileno para cementación femoral.

Diseñados para evitar la migración distal del cemento y obtener una adecuada presurización.

- Facilitan la cementación del canal femoral bajo presión.
- No reabsorbibles.
- Cuenta con un conjunto de insertador y olivas de prueba de acero inoxidable que permite seleccionar la medida adecuada.

### **Polyethylene Restrictors for Femoral Cementation.**

*Designed to prevent distal migration of the cement and to obtain an adequate pressure build-up of the cement while applied into the femoral cavity.*

- Facilitates femoral canal pressurization.
- Not resorbable.
- To be used with stainless steel sizers and inserters.

PEHD 25 - REF 880605

PEHD 21 - REF 880606

PEHD 17 - REF 880607



# Complementary Devices

## Subiton Hemosuctor

### Bomba de succión para drenaje de heridas.

Bomba de succión con capacidad para 500ml, fabricada en polietileno, con dureza diseñada para succión continua, suave y no explosiva.

- Conector de aspiración de 3 vías.
- Válvula reguladora de flujo por estrangulación.
- Tubo de drenaje con aguja.
- Válvula antirreflujo optativa.

### Wound Drainage Suction Pump.

500 mL Polyethylene suction pump. Increased strength designed for continuous suction.

- 3 way aspiration connector.
- Strangulation valve for flow regulation.
- Drainage tube with needle.
- Optative Anti-reflux valve.

Ø 4,5 sin antirreflujo / without anti-reflux - REF 880645

Ø 4,5 con antirreflujo / with anti-reflux - REF 880646



## Pistola Subimix

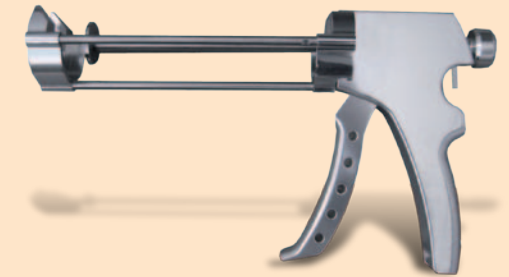
### Dispositivo reutilizable para aplicación de cementos.

Construido en aluminio anodizado. Complementario con el Subimix V. Incluye caja contenedora para esterilización.

### Reusable gun for bone cement application.

Built in anodized aluminum. To be used with Subimix V. Includes sterilization case.

REF 880522



## Pistola Subiton GUN

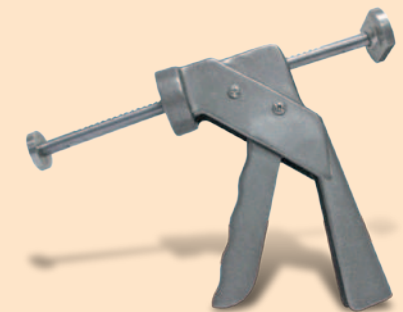
### Dispositivo reutilizable para la aplicación de cementos.

Construido en acero inoxidable. Complementario con la Jeringa Subiton GUN. Incluye caja contenedora para esterilización.

### Reusable gun for bone cement application.

Built in stainless steel. To be used with Jeringa Subiton GUN. Includes sterilization case.

REF 880500



## Pistola Subiton VTP

### Dispositivo reutilizable para la aplicación de cementos para vertebroplastía.

Construido en aluminio anodizado y acero inoxidable. Complementario con el Set Subiton VTP. Incluye caja contenedora para esterilización.

### Reusable gun for vertebroplasty application.

Built in a combination of aluminum and stainless steel. To be used with Set Subiton VTP. Includes sterilization case.

REF 880536

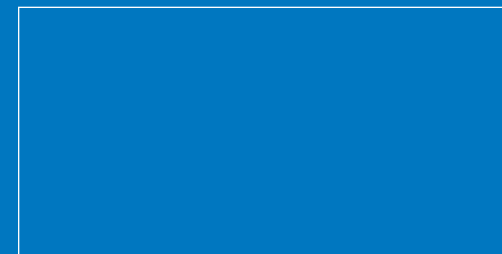


Desde 1950  
al servicio de la Salud.

Serving the Medical  
Industry since 1950.



Curupaytí 2611 (B1644GDC) | San Fernando | Buenos Aires | Argentina | Tel.: (+54 11) 4746 7100 | Fax: (+54 11) 4746 7722 | [www.laboratoriossl.com](http://www.laboratoriossl.com)



970649-01N